

OPRAWY
PRZEMYSŁOWE

TLP44
LED



PRZEZNACZENIE

Pyłoszczelna i wodoszczelna oprawa do tub LED-owych zasilanych jednostronnie na oprawkę G13. Przeznaczona do oświetlania pomieszczeń przemysłowych i gospodarczych tj.: hal produkcyjnych i magazynów, warsztatów, ciągów komunikacyjnych oraz terenów otwartych. Dla terenów w pełni otwartych należy stosować wykonanie ze stali nierdzewnej lub ze wspornikiem WN.

DANE TECHNICZNE

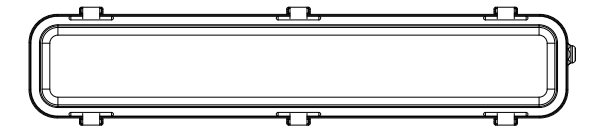
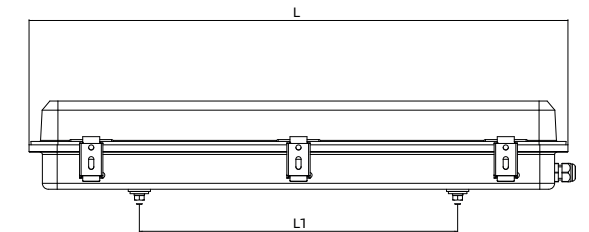
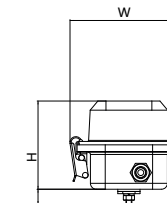
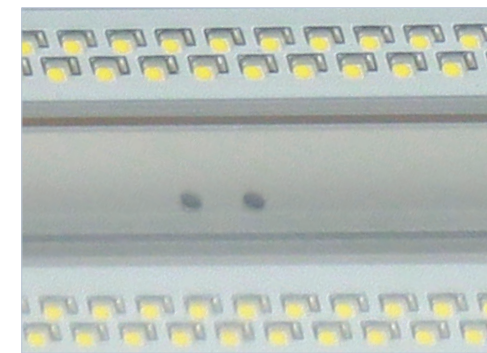
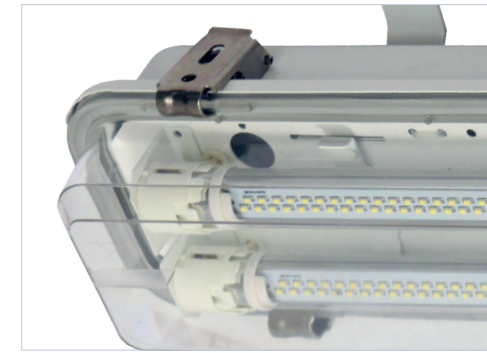
Klasa ochronności: I
Stopień ochrony: IP 67, IP 66
Temp. otoczenia: od -35°C do +40°C*

*w zależności od zastosowanej tuby LED

PRZYŁĄCZENIE

Dławnica: 2 x M20, 1 x zaślepka
Średnica kabla: ø 6-12 mm
Zaciski przyłączeniowe: 2 x /3x4 mm²/

IP 67; IP 66; CLASS I



WYMIARY [mm]

Typ	L	L1	W	H
TLP 44-220/LED	728	430	159	119
TLP 44-240/LED	1336	950	147	119

TYP	DŁ. ŚWIETLÓWEK	OPRAWKA	WAGA (BEZ ŚWIETLÓWKI)
TLP 44-220/LED	600	G13	3,2 kg
TLP 44-240/LED	1200	G13	4,9 kg

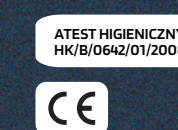
BUDOWA

Obudowa: blacha ocynkowana pokryta farbą proszkową
Klosz: wzmocniony poliwęglan stabilizowany UV
Kłamry zamykające: stal nierdzewna
Płyta montażowa: ocynkowana blacha stalowa malowana proszkowo

DANE TECHNICZNE

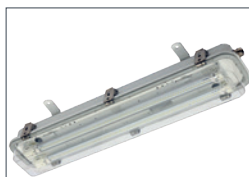


DOPUSZCZENIA



OPRAWY dostępne konfiguracje | PRZEMYSŁOWE

TLP44 LED



MOC	OBUDOWA	UKŁAD DŁAWNIC	RODZAJ DŁAWNIC	WSPORNIK
220 -	- ocynkowana blacha stalowa	P 	10 M20 poliamid	W wspornik przykręcany
240 -	S stal nierdzewna 304*	PA 	11 M20 mosiądz	WN wspornik na nitonakrętki
	S316 stal nierdzewna 316L*	K 	13 M20 mosiądz na przewody ekranowane	H śruba montażowa
		KA 	20 M25 poliamid	
		PAK 	21 M25 mosiądz	
			23 M25 mosiądz na przewody ekranowane	