

**OPRAWY  
PRZECIWWYBUCHOWE**

**EXP03  
MLED**

**Ex** II 3G Ex ec IIC T4 Gc  
II 2D Ex tb IIIC T70°C IP 66 /67 Db

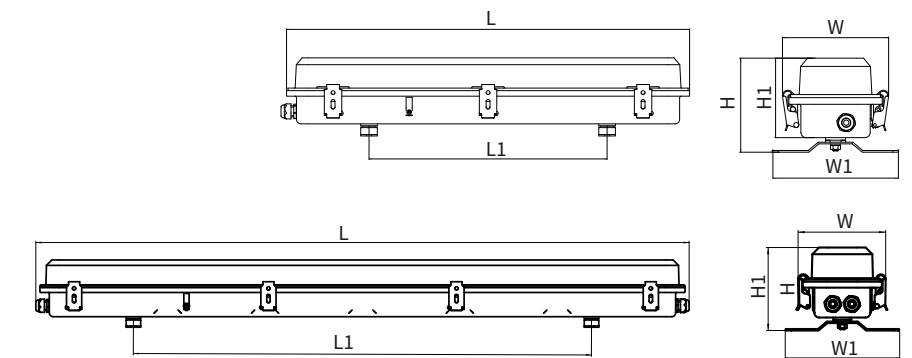


**STREFA 2,21,22**



**WYMIARY [mm]**

Typ	L	L1	W	W1	H	H1
EXP 03-MLED220	728	430	159	190	119	140
EXP 03-MLED240	1336	950	147	190	119	140



**PRZEZNACZENIE**

Oprawa oświetleniowa przeznaczona do oświetlania pomieszczeń przemysłowych i przestrzeni zewnętrznych zagrożonych wybuchem mieszanin: gazów, par oraz mgieł palnych z powietrzem, a także mieszanin: pyłów lub włókien palnych z powietrzem. **W strefach zagrożonych wybuchem: 2, 21, 22.** Oprawa do zastosowania na zewnątrz, z ograniczeniem do przestrzeni częściowo chronionych przed czynnikami atmosferycznymi takich jak: wiaty, zadaszenia itp. Dla terenów w pełni otwartych należy stosować wykonanie ze stali nierdzewnej lub ze wspornikiem WN

**DANE TECHNICZNE**

Rodzaj budowy: gaz: Ex ec | pył: Ex tc  
Grupa wybuchowości: gaz: IIC, IIB, IIA | pył: IIIC, IIIB, IIIA  
Klasa temperaturowa: T4, T3, T2, T1  
Maks. temp. powierzchni: 70°C  
Poziom ochrony: gaz: Gc | pył: Db  
Stopień ochrony: IP66/67  
Temp. otoczenia: od -20°C do +50°C\*\*\*

\*\*\*Temp. otoczenia dla oprawy z baterią od 0°C do +40°C

**PRZYŁĄCZENIE**

Dławnica: 2 x M25, 2 x zaślepka\*  
Średnica kabla: ø 7-17 mm  
Zaciski przyłączeniowe: 2 x /3x4 mm²/  
Zasilanie końcowe lub przelotowe.

\*Wykonanie standardowe, inne rozwiązania do ustalenia

TYP	MOC	STRUMIEŃ	WAGA
EXP 03-MLED220/211	27 W	3290 W	3,3 kg
EXP 03-MLED240/411	45 W	6492 W	5,7 kg
EXP 03-MLED240/417**	70 W	8440 W	5,7 kg

**BUDOWA**

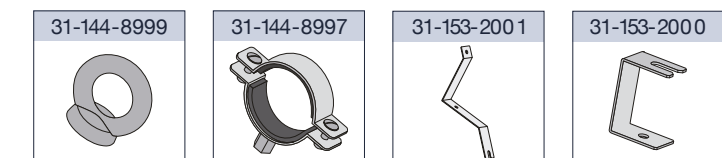
Korpus: ocynkowana blacha stalowa malowana proszkowo  
Klosz: poliwęglan stabilizowany UV\*  
Klamry zamykające: stal nierdzewna  
Płyta montażowa: ocynkowana blacha stalowa malowana proszkowo  
Napięcie zasilania: 220V-240V AC 50-60Hz / DC

\* Tabela odporności chemicznej materiałów, z których wykonana jest obudowa na stronie internetowej producenta w dziale „Strefa projektanta”

\*\* wersja 70 W tylko do strefy 2, 22 bez certyfikatu ATEX

**DODATKOWE WYPOSAŻENIE**

Tylko dla wersji z obudową z blachy ocynkowanej



**31-144-8999** zawieszki oczkowe (kpl. 2 szt.)  
**31-144-8997** obejmki nierdzewne na słup 3/2" (kpl. 2 szt.)  
**31-153-2001** wsporniki ukośne (kpl. 2 szt.)  
**31-153-2000** wsporniki kątowe (kpl. 2 szt.)

**DANE TECHNICZNE**

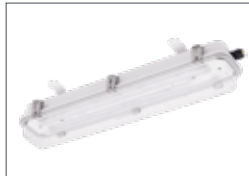


**DOPUSZCZENIA**



# OPRAWY PRZECIWWYBUCHOWE | dostępne konfiguracje

## EXPO3 MLED



MOC	CRI I TEMPERATURA BARWOWA	OBUDOWA	UKŁAD DŁAWNIC	RODZAJ DŁAWNIC	MOCOWANIE	WERSJA AWARYJNA	STEROWANIE
220   25W	830 CRI 80 3000 K	- ocynkowana blacha stalowa	P 	10 M20 poliamid	W wspornik przykręcany	A3/AT układ zasilania awaryjnego 3h z autotestem	DALI
240   50W	840 CRI 80 4000 K	S stal nierdzewna 304*	PA 	11 M20 mosiądz	WN wspornik na nitonakrętki	A3/TEMP układ zasilania awaryjnego 3h z grzałką	
240   70W	865 CRI 80 6500 K	S316 stal nierdzewna 316L*	K 	13 M20 mosiądz na przewody ekranowane	H śruba montażowa	A3 układ zasilania awaryjnego 3h	
			KA 	20 M25 poliamid	*wybierz wspornik W lub WN		
			PAK 	21 M25 mosiądz			
				23 M25 mosiądz na przewody ekranowane			

